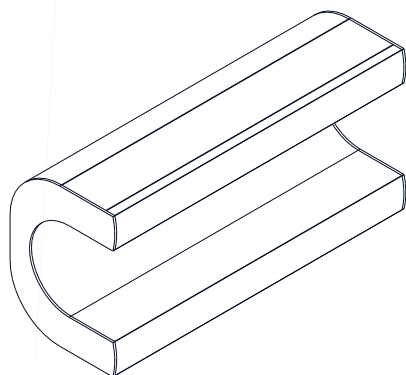
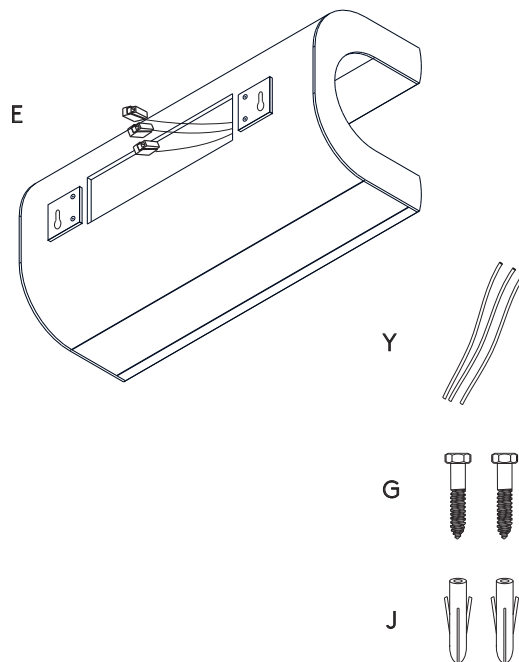


RICURVO

30/60/175



Teile / Parts



Technische Daten / Technical Data:

Anschlussspannung/ Supply Voltage: 230-250V / 50-60Hz

Leuchtmittel/ Light Source: LED

Systemleistung/ Power: ca. 13W / 26W / 76W

Pflegehinweis:

Zur Reinigung und Pflege des Leuchtenkörpers empfehlen wir, diesen mit einem weichen, nicht fusselnden Tuch ohne Druck zu behandeln. Grobe Verschmutzungen können mit handelsüblichem Spiritus oder Glasreiniger beseitigt werden.

Care instructions:

For cleaning and care of the luminaire body, we recommend to treat it with a soft, non-fuzzing cloth without pressure. Coarse dirt can be removed with standard spirit or glass cleaner.

!!!Die Leuchtmittel bitte nicht eigenständig wechseln. Bei Bedarf wenden Sie sich bitte an den Hersteller!!!
Nur autorisiertes Fachpersonal darf die Montage und Inbetriebnahme der Leuchte/n unter Berücksichtigung dieser Montageanleitung und aller für den jeweiligen Anwendungsbereich geltenden Normen und Vorschriften durchführen. Dieses Qualitätsprodukt wurde mit Sorgfalt hergestellt und verpackt. Sollte sich dennoch ein Grund zur Beanstandung ergeben, so wenden Sie sich bitte an den Fachhändler, bei dem Sie das Produkt erworben haben. Muss das Produkt zur Reparatur eingeschickt werden, benutzen Sie bitte ausschließlich die Originalverpackung und fügen Sie bitte unbedingt diesen Garantieschein bei. Ohne Originalverpackung und Garantieschein kann eine eventuelle Garantie für das Produkt nicht übernommen werden. Bei Bedarf können Sie die entsprechende Verpackung bei uns beziehen. (Stand: April 2010)

!!!Please do not change the bulbs independently. If necessary, please contact the manufacturer!!!
Mounting and commissioning of the luminaire/s may only be performed by authorized personnel, in accordance with this mounting instructions and any standards and regulations applicable to the respective area of application. This quality product has been manufactured and packed with great care. Should there still be reason for complaint, please contact the retailer where you purchased the product. If the product has to be sent in for repairs, please only use the original box and always include this guarantee note in the box. We cannot assume any guarantee for the product without the original box and the guarantee note. If necessary, you can purchase the corresponding box from us (as of April 2010).

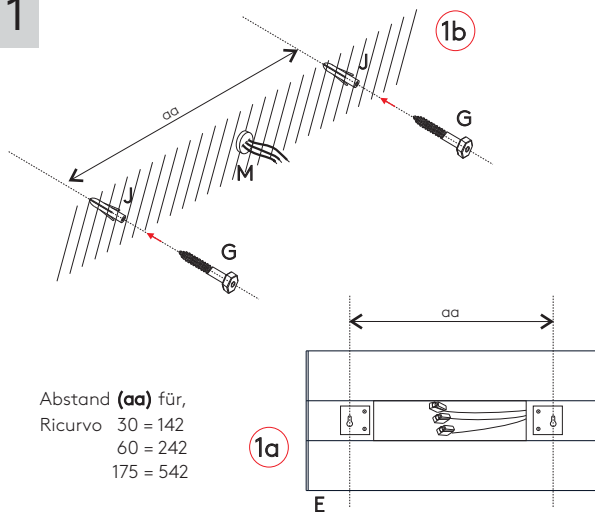
WWW.BYOK.LIGHTING

MontagePIANI RICURVOassembly

BYOK GMBH Industriestrasse 17, 25462 Rellingen

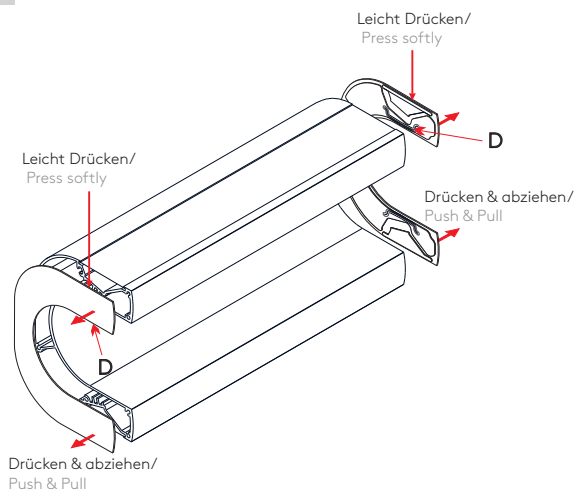
Montageanleitung /

1



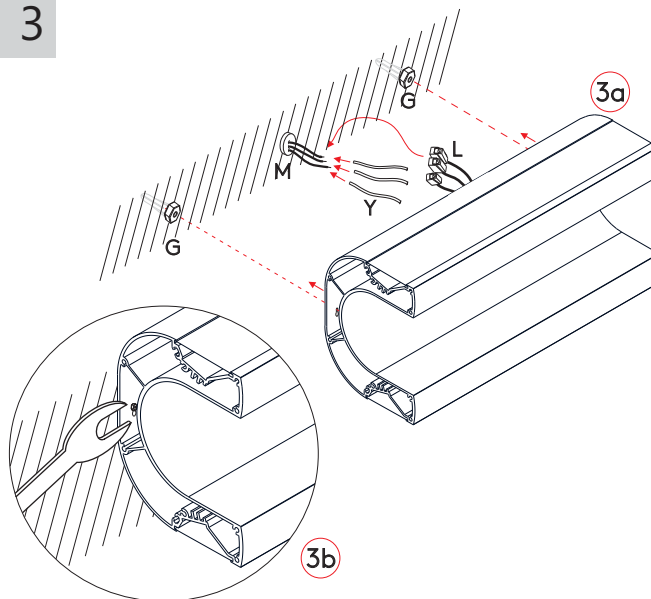
Abstand (aa) für,
Ricurvo 30 = 142
60 = 242
175 = 542

2

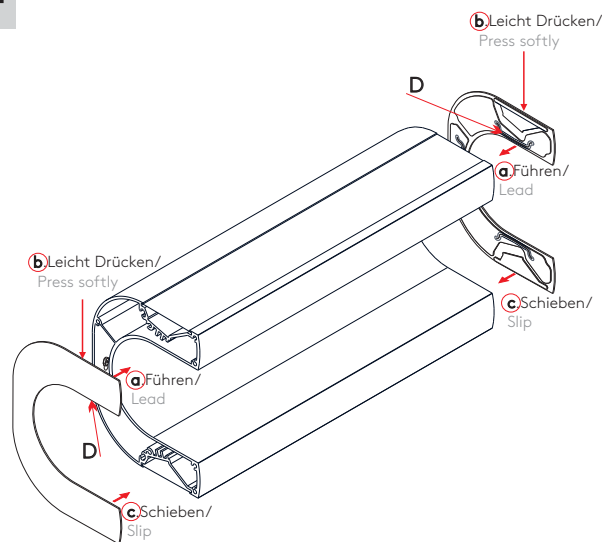


Mounting Instruction

3



4



RICURVO

DE

- I Bestimmen Sie anhand des Abstandes der Schlüssellochbohrungen an der Rückseite des Leuchtenkörpers (E) die Position der Wandbohrungen (Zeichnung 1a). Befestigen Sie wandmaterialabhängig das mitgelieferte Befestigungsmaterial (G,J) an der gewünschten Wandposition (Zeichnung 1b).
- II Entfernen Sie die seitlichen Endkappen (C) durch leichtes Drücken nach unten und gleichzeitiges abziehen. Beachten Sie die Blattfedern (D) in der Innenseite der Endkappen (C) (Zeichnung 2).
- III Überziehen Sie alle Adern des Wandanschlusses (M) mit dem Silikon-schlauch (Y) **!(wichtig)!** Klemmen Sie diese dann an die entsprechenden Kontakte der Anschlussklemme (L) am Leuchtenkörper (E). Führen Sie die Schlüssellochbohrungen am Leuchtenkörper (E) über die Schrauben (G) (Zeichnung 3a). Schrauben Sie den Leuchtenkörper (E) mit den Wandschrauben (G) mit geeignetem Werkzeug fest (Zeichnung 3b).
- IV Zum Abschluss der Montage schließen Sie den Leuchtenkörper (E) wieder mit den Endkappen (C). Führen Sie dazu den oberen Teil der Endkappe mit der Blattfeder (D) in den Leuchtenkörper (E) (Zeichnung 4a). Drücken Sie die Endkappe (C) leicht nach unten (Zeichnung 4b) und schieben diese dann in den Leuchtenkörper (E) (Zeichnung 4c).

EN

- I Measure the distance between the keyholes on the back of the luminaire (E) to determine the position of the wall holes (Illustration 1a). Depending on the wall material, attach the hanger bolts (G) using the dowels (J) at the desired position on the wall (Illustration 1b).
- II Remove the side end caps (C) of the luminaire (E) by pushing them down slightly and pulling them off at the same time. Pay attention to the leaf springs (D) at the inner surface of the end caps (C) (Illustration 2).
- III Cover all cores of the wall connection (M) with the silicone cover (Y) **!(Important)!** Then clamp them to the corresponding contacts of the connection terminal (L) in the luminaire (E) (Illustration 3a). Guide the keyholes of the luminaire (E) over the hanger bolts (G) on the wall (Illustration 3a). Tighten the luminaire (E) with the wall mounted screws (G) with a suitable tool kit (Illustration 3b).
- IV To finish the assembly, close the luminaire (E) again with the end caps (C). To do this, insert the upper part of the end cap with the leaf spring (D) into the luminaire (E) (Illustration 4a). Press the end cap (C) down slightly (Illustration 4b) and then push it into the lamp body (E) (Illustration 4c).